

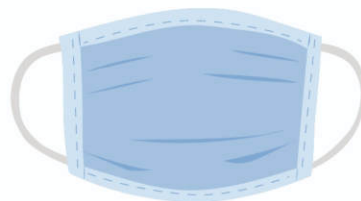
AVVISO ALLA CLIENTELA

In questo esercizio
il numero massimo
di clienti è:

Data: _____



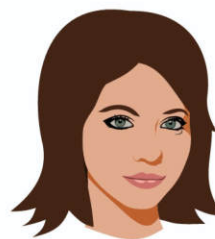
Questo esercizio effettua servizio di asporto fino alle ore 22.00
(This commercial activity performs take away service, until 10.00 p.m.)



Indossare la mascherina anche se si è seduti, ma non si stanno consumando cibi e/o bevande
(Put on your face mask even if you are sitting down, but you are not drinking or eating)



1 metro



Mantieni la distanza interpersonale di almeno 1 metro
(Keep a distance of 1 meter from other people)



E' possibile usufruire del servizio di ristorazione dalle ore 5.00 alle ore 18.00, con consumo al tavolo, obbligatorio dalle 15 alle 18, fino a un massimo di 4 persone, a meno che non siano conviventi
(You can use the food service, from 5.00 a.m. to 6.00 p.m., consuming at the table (mandatory from 3 pm. to 6 pm), with a maximum of 4 people per table, except for cohabiting partners)



In assenza di consumo al tavolo, è vietato consumare sul posto o nelle zone adiacenti dopo le ore 18.00
(If you do not consume at the table, it is forbidden to eat/drink in or near the bar/restaurant after 6.00)



CONFCOMMERCIO
IMPRESE PER L'ITALIA
VENEZIA

AVVISO ALLA CLIENTELA

In questo esercizio
il numero massimo
di clienti è:

Data: _____



Questo esercizio effettua servizio di consegna a domicilio. Effettua, inoltre, servizio di asporto fino alle ore 22.00

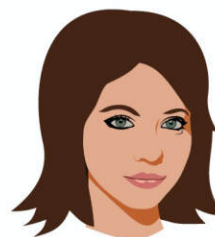
(This commercial activity performs delivery service. It performs take away service, until 10.00 p.m., too)



Indossare la mascherina anche se si è seduti, ma non si stanno consumando cibi e/o bevande (Put on your face mask even if you are sitting down, but you are not drinking or eating)



1 metro



Mantieni la distanza interpersonale di almeno 1 metro
(Keep a distance of 1 meter from other people)



E' possibile usufruire del servizio di ristorazione dalle ore 5.00 alle ore 18.00, con consumo al tavolo, obbligatorio dalle 15 alle 18, fino a un massimo di 4 persone, a meno che non siano conviventi

(You can use the food service, from 5.00 a.m. to 6.00 p.m., consuming at the table (mandatory from 3 pm. to 6 pm), with a maximum of 4 people per table, except for cohabiting partners)



In assenza di consumo al tavolo, è vietato consumare sul posto o nelle zone adiacenti dopo le ore 18.00

(If you do not consume at the table, it is forbidden to eat/drink in or near the bar/restaurant after 6.00 p.m.)



GUSTA IN SICUREZZA

Le regole per i pubblici esercizi



CONFCOMMERCIO
IMPRESE PER L'ITALIA

Aggiornamento del DPCM

03 NOVEMBRE 2020

e Ordinanza Regione Veneto
n. 156 del 24 NOVEMBRE 2020

18.00



CONSUMO AL TAVOLO

Le attività di ristorazione con consumo al tavolo sono consentite dalle ore 5.00 fino alle ore 18.00, fino a un massimo di 4 persone per tavolo, a meno che non siano conviventi. Obbligatorio servizio al tavolo dalle 15 alle 18

MENU

MENU'

Il menù deve essere offerto su un supporto digitale o usa e getta



DELIVERY E TAKE AWAY

Sempre possibili. Asporto consentito fino alle ore 22.00



OSPEDALI E AEROPORTI

Gli esercizi di somministrazione di cibo e bevande possono restare aperti



MASCHERINE

Indossare la mascherina, qualora si venga a contatto con altre persone, negli spazi chiusi e quando non si stanno consumando cibi o bevande, anche se seduti al tavolo



MENSE, CATERING, BUFFET

Restano consentiti mense e catering se su base contrattuale, nel rispetto dei protocolli sanitari. E' vietata qualunque forma di buffet



DISCOTECHE, SALE DA BALLO E SIMILI

Restano sospese le attività all'interno di questi ambienti, siano essi all'aperto o al chiuso



FESTE

Ne è vietato lo svolgimento, sia all'aperto che al chiuso



FESTE PER CERIMONIE

Non sono consentite le feste conseguenti alle cerimonie civili o religiose