

# GUSTA IN SICUREZZA

## Le regole per i pubblici esercizi



CONFCOMMERCIO  
IMPRESE PER L'ITALIA  
VENEZIA

Aggiornamento del DPCM  
13 OTTOBRE 2020

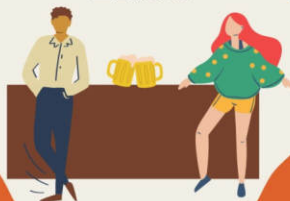
**24.00**



### CONSUMO AL TAVOLO

Le attività di ristorazione con consumo al tavolo sono consentite fino alle ore 24.00

**21.00**



### NO CONSUMO AL TAVOLO

Le attività di ristorazione senza consumo al tavolo sono consentite fino alle ore 21.00



### DELIVERY E TAKE AWAY

Sempre possibili senza alcun limite orario



### OSPEDALI E AEROPORTI

Gli esercizi di somministrazione di cibo e bevande possono restare aperti



### MASCHERINE

Indossare la mascherina, qualora si venga a contatto con altre persone e negli spazi chiusi



### MENSE E CATERING

Restano consentiti, se su base contrattuale, in stabilimenti balneari, sale giochi, sale scommesse e sale bingo, nel rispetto dei protocolli sanitari



### DISCOTECHE, SALE DA BALLO E SIMILI

Restano sospese le attività all'interno di questi ambienti, siano essi all'aperto o al chiuso



### FESTE

Ne è vietato lo svolgimento, sia all'aperto che al chiuso



### FESTE PER CERIMONIE

Sono consentite le feste conseguenti alle cerimonie civili o religiose, fino a un massimo di 30 partecipanti

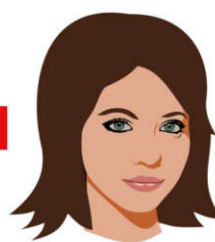
# AVVISO ALLA CLIENTELA



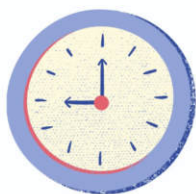
**Questo esercizio effettua servizio di  
take away  
(This commercial activity performs  
take away service)**



**1 metro**



**Mantieni la distanza interpersonale di almeno 1 metro  
(Keep a distance of 1 meter from other people)**



**Se si usufruisce del servizio di  
take away, è vietato consumare  
sul posto o nelle zone adiacenti  
dopo le 21.00**

**(If you use the take away service,  
It is forbidden to eat/drink in or  
near the restaurant/bar after  
21.00)**



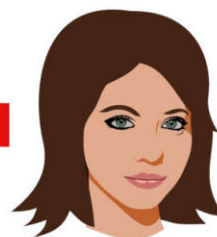
# AVVISO ALLA CLIENTELA



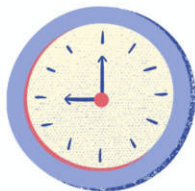
**Questo esercizio effettua servizio di take away e delivery  
(This commercial activity performs take away and delivery services)**



**1 metro**



**Mantieni la distanza interpersonale di almeno 1 metro  
(Keep a distance of 1 meter from other people)**



**Se si usufruisce del servizio di take away o delivery, è vietato consumare sul posto o nelle zone adiacenti dopo le 21.00**

**(If you use the take away service, It is forbidden to eat/drink in or near the restaurant/bar after 21.00)**

